

Un pati de possibilitats

Per què repensar el pati? La diagnosi

Els infants que juguen a la pista tenen més espai que la resta i és el lloc on es produeixen més conflictes. Es proposa un repartiment igualitari en l'ús i l'espai, disposant d'espais de moviment, tranquil·litat i natura.

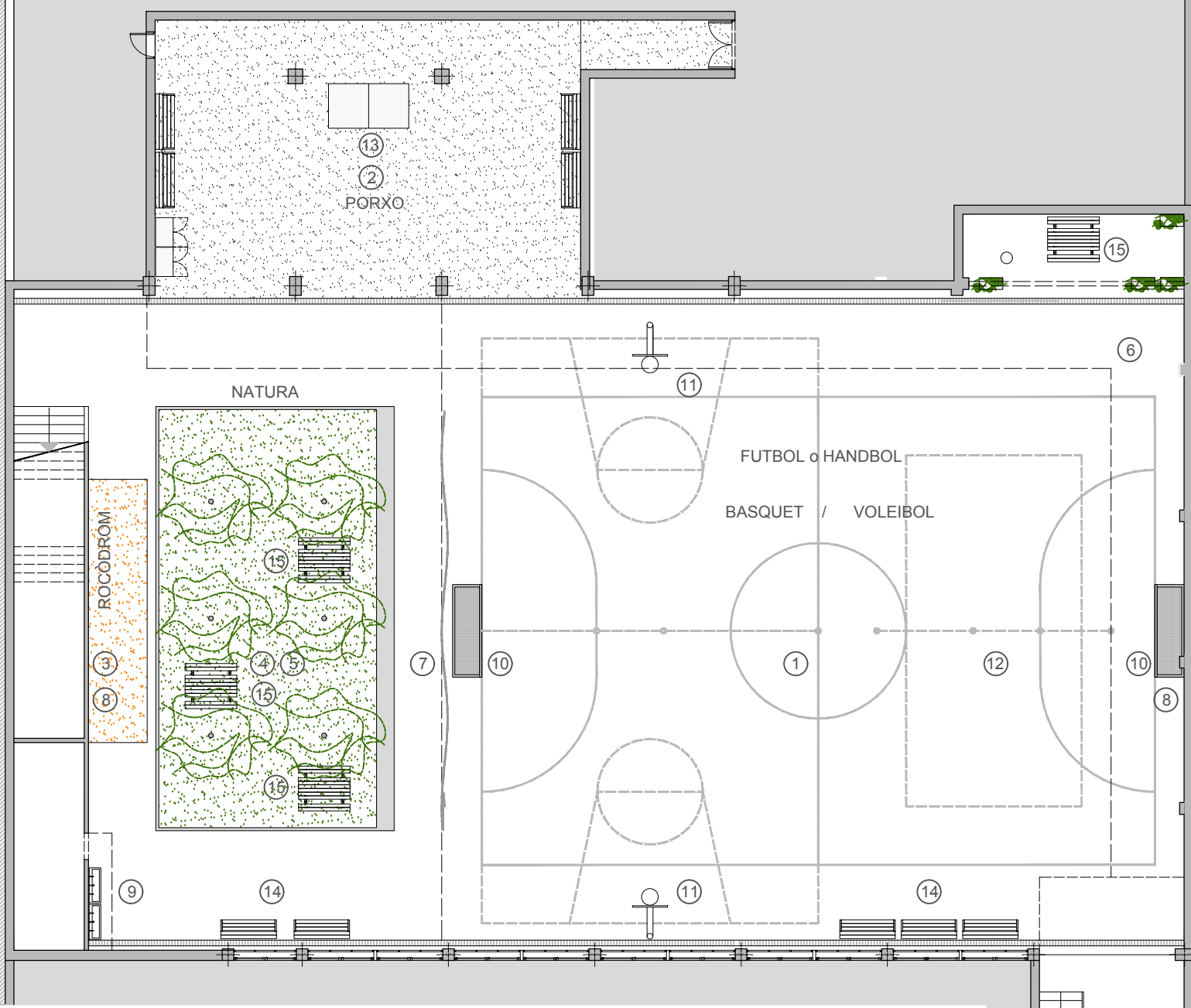
La transformació ha de ser espacial, funcional (pluralitat de jocs) i social-relacional (normativa).

Com canviem el pati? El projecte

- Pista de 23 x 16 m acceptada per a la competició escolar (consens amb el Consell de l'esport escolar de Barcelona). Joc de futbol o bé, handbol o bàsquet i voleibol.
- Espai de natura amb arbres i sorra.
- Espais de tranquil·litat al porxo, racó de la font i davant de la zona de natura.

Quan modifiquem el pati?

- Fase 1 - 2020-2021: moviment de porteria, instal·lar piques exteriors i preparar façanes per als murals (en funció de la disponibilitat del Consorci de l'Educació de Barcelona). Pintar murals, quan estiguin reparades les façanes (escola). Taula de ping-pong i taules pícnic (AFA).
- Fase 2 - després del moviment de porteries: xarxa entre pista i natura, rocòdrom, pintat de línies del camp a terra i xarxa de voleibol (AFA/escola).
- Fase 3 - any pendent de definir: porxo de connexió de l'edifici d'infantil i el de primària, espai de sorra i arbres (consorci); reg (consorci/escola/AFA); fals sostre i paviment nou menys rugós per al porxo (consorci); coberta tèxtil entre edifici d'infantil i menjador, per facilitar el pas els dies de pluja.



Més informació (memòria, diagnosi, presentació de la practicada, plànols, exemples...):

<https://afapractiques.com>

1 Paviment existent	4 Paviment de sorra	7 Xarxa de separació	10 Porteries existents	13 Taula de ping pong
2 Paviment nou	5 Arbres	8 Mur pintat	11 Cistella de bàsquet	14 Bancs
3 Paviment de cautxú	6 Porxo perimetral	9 Piques del lavabo	12 Xarxa de volei	15 Taula i banc



Un pati de possibilitats

